



# NET WORK

会員会社紹介 Vol.62

## 地域に適応したスノープラウとサービスを提供 さまざまな道路の除雪に貢献

羽田空港から飛行機で約1時間、小松空港に到着する。さらに車で北陸自動車道を走り、あわら市へと向かう。丸岡ICを降り、15分ほど行くと除雪車の並ぶ岩崎工業(株)の社屋が見えた。

取材/㈱日本自動車車体工業会 事務局次長 山尾一元

### 岩崎工業株式会社

#### DATA

- 事業所  
〒910-0614  
福井県あわら市伊井  
60-24-1  
TEL 0776-73-2256  
FAX 0776-73-3212
- 資本金 3千万円
- 従業員数 44名
- 事業所規模  
敷地 25,154㎡  
工場 7,773㎡
- 車工会加盟年月  
1979年(特装部会)



代表取締役  
岩崎 茂雄

### 特 徴 沿 革

1952年、福井市に岩崎鉄工所を創業、先々代が旋盤工として1人で始めた会社で、当時は部品加工等を行うボデー工場の下請け会社であった。

1965年に除雪機械の分野に事業を展開し、スノープラウ1号機の販売を開始する。しかし当時の除雪機は作業中の事故も多く、改善が必要であった。そうして開発されたのが、プラウ用シャープン式反転装置であった。これは路面の段差とのひっかけ事故からオペレータと除雪トラックを守る装置で、1975年に開発されると全国展開され、本州以南のすべての除雪トラックに採用された。

その後も除雪対象となる道路に合わせてスノープラウのサイズを変更し、道幅の狭い生活道路から高速道路に至るさまざまな道路に対応できるよう開発に取り組んだ。同時にトラックグレーダ(路面整正装置)の改良にも取り組んだ。トラックグレーダは、シャシフレームに取り付けられるため、運転室から直接見ることができず操作には熟練を要したが、ブレード操作の自動制御装置を開発したことで、初心者でも容易に操作できるようになった。

2008年には、西日本高速道路(株)、範多機械(株)、(株)ジェイファーストとの共同開発で新型除雪トラックを開発。これは除雪車の荷

台に専用の水袋を積載、散水ノズルから凍結防止用塩水を散水したり、飲料水用袋にすれば給水としても利用できる。

現場ニーズを的確に把握し、お客様が望む除雪装置の開発を行ってきた岩崎工業(株)では、これからも除雪の効率化を提供することで、雪道の交通網確保に協力しながら社会に貢献できる製品を開発していきたいという。



### 製 品

—御社の代表的な製品等についてお聞かせください

岩崎社長—高速道路で活躍する除雪トラックは1台の除雪幅が4.2mで、2台の雁行で2車線の除雪が可能です。使用されるスノープラウは、二折、三折など道路幅に合わせて縮小、拡大もできます。

—その他、どんな製品がありますか？

国道除雪用は、交差点で排雪処理を効率的に行う進行角可変プラ

ウを装備しており、カッティングエッジ部にシャープン式反転装置を装備し安全にも配慮しています。トラックグレーダはスライド式が採用されており、多車種、二車線とも効率的な作業ができるようになっています。

—今後の抱負、方向性などはいかがですか？

公共事業の一環である除雪作業は、財源的に厳しい状況にありま

す。また、高齢化や若年労働力の減少でオペレータ確保がますます困難になっています。しかし除雪作業は必須であり、いかに安く安定した除雪を初心者オペレータでも簡単にできるかが今日の課題で、合理化、スリム化、長寿命化、自動化などに配慮した新しい除雪トラックの提案に心がけていきたいと思っています。

#### 全建賞\*を受賞した除雪トラック

ブレード操作を自動化する自動制御装置が搭載され、初心者でも十分な作業が行える。



全建賞：財団法人建設技術協会が1953年に設置。建設技術の活用並びに公共事業の進め方やストックの運用の工夫等により、優れた成果が得られた事業や施設を選考し、表彰するもの。

#### 高速道路用 除雪トラック

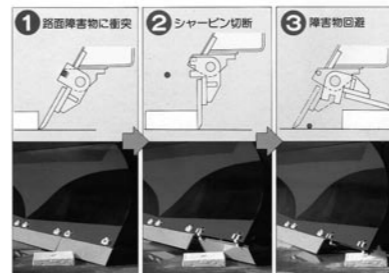
スノープラウが進行する道路の幅に合わせ可変する。



#### シャープン式反転装置



シャープン



カッティングエッジにシャープンを設置することで、路面障害物がエッジのどの位置に衝突してもシャープンが切断され、カッティングエッジが後方へ反転し、衝撃をシャープンに吸収、トラックのシャシフレームへの被害を回避する。

### 人

—御社の特徴は？

除雪トラックは、多品種少量生産であり、手づくりで製造されています。営業マンがお客様の要望を社内に伝え、技術スタッフが機能と生産性を追求した設計を行い、工場働く社員が職人としての技を発揮して製作する。こうした流れの中で社員一人一人が自分の立場を理解し、自信と責任を持って働くことが、当社の特徴です。



工場には出荷待ちの除雪トラックが並んでいた。

#### 水袋積載型除雪トラック



新名神高速道路で活躍している。

—技能の伝達についてはどのようにされていますか？

スノープラウの製造は熟練技能が要求され、マニュアルで表わしきれない技もあり、先輩から後輩へ仕事を通して受け継がれています。福井県にはもの作りに興味を持つ若者も多く、そういった人を採用することで今後の製品づくりを更に発展させていきたいと思っています。