

販売車解体マニュアル

本マニュアルは当社で架装した、日産W41型マイクロバスを種車とした販売車を、解体する場合の手順、及びその留意事項を記載したものであります。

種車及び搭載機器の構造やその解体要領については、それぞれの製造メーカーにお問合せ下さい。

目次

- | | |
|-------------|-------|
| 1. 構造概要 | P 2 |
| 2. 解体時の留意事項 | P 3 |
| 3. 解体手順 | P 3~5 |

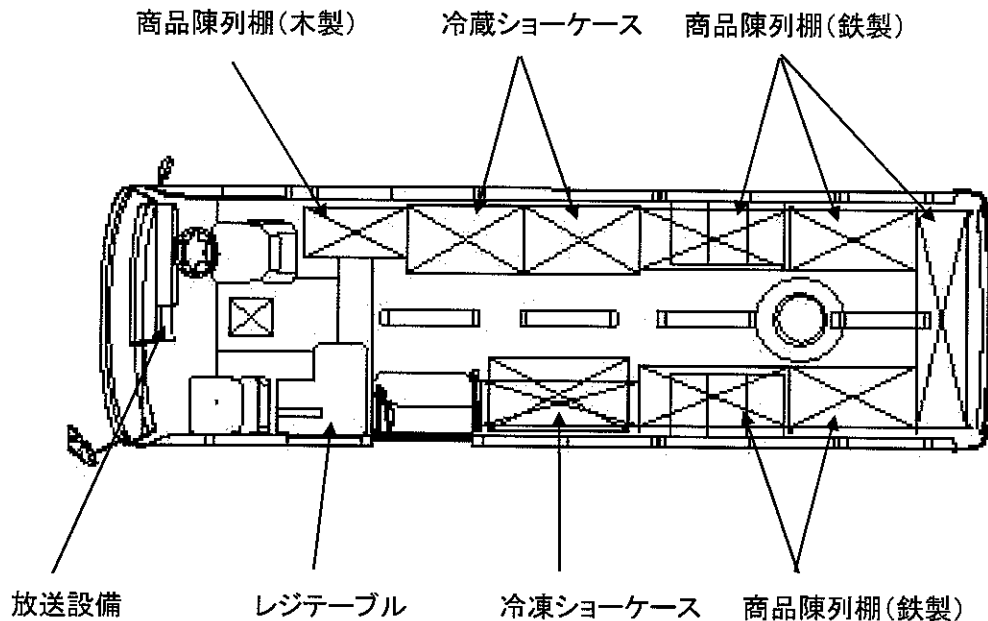


新規発行	12.3.25	N	飯塚	徳田	滝澤
変更内容	発行日	NO	部長	課長	担当

株式会社 オートワークス京都

1. 構造概要

本車両は日産W41型マイクロバスを種車として、販売車に架装したもので、その構造は、大きく分け
冷凍ショーケース・冷蔵ショーケース・商品陳列棚(鉄製)・商品陳列棚(木製)・レジテーブル・放送設備等
構成されています。



1) 商品陳列棚(木製)

- 専用固定台座にボルト固定されています。
- 内部に配電盤を備えています。

2) 冷蔵ショーケース

- 床下・ボデーサイド・天井に専用金具を介して、ボルト固定されています。
- サンデン社製:MU-195XBを使用しています。

3) 商品陳列棚(鉄製)

- フロアは直接、ボルトで固定されています。
- ボデーサイドは、窓下部分に専用金具を介し、ボルト固定されています。

4) 冷凍ショーケース

- 専用金具を介し、ラッシングベルトで固定されています。
- サンデン社製:SH-F240Xを使用しています。

5) レジテーブル

- フロアは直接、ボルトで固定されています。
- ボデーサイドは、専用金具を介し、ボルト固定しています。

5) 放送設備

- ボルト、ビス等で固定し、配策しています。

2. 解体時の留意事項

- 1) 本車両に搭載しているショーケース・陳列棚等の架装物は、基本的にボルト、ビスによる締結構造となっていますが、一部接着剤、両面テープを用いています。
解体に当り、一般的工具での作業が可能で、特に専用工具や溶剤などは必要ありません。
- 2) 架装した部品類の主な材料は、以下の通りです。
分別等の際し、適切な処置をして下さい。

	架装部位	主な材料
主	冷蔵ショーケース	鋼材、プラスチック、ウレタン、電線、冷媒ガス、ガラス等
	冷凍ショーケース	鋼材、プラスチック、ウレタン、電線、冷媒ガス、ガラス等
な	商品陳列棚(鉄製)	鋼材等
	商品陳列棚(木製)	合板等
装	換気扇	プラスチック、鋼材等
	室内蛍光灯	アクリル板、鋼材、電線等
備	レジテーブル	合板等
	その他	

- 3) 解体時に発生したスクラップ類は、適切な分別、廃棄処置をして下さい。

3. 解体手順

- 1) 商品陳列棚(木製)の取り外し

①床の架台に固定しているボルトを取外す。

写真3-1

②車両後方に設置されている、冷蔵ショーケースと上部で連結されているビスを取外す。

写真3-2

固定ボルト

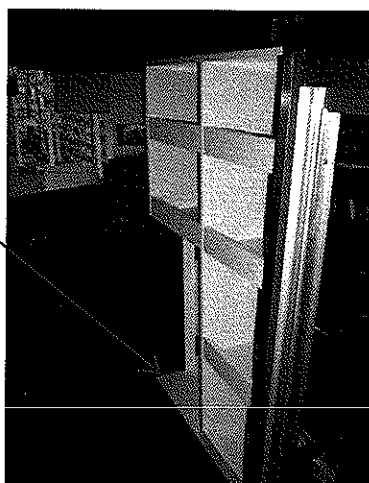


写真3-1

固定ビス

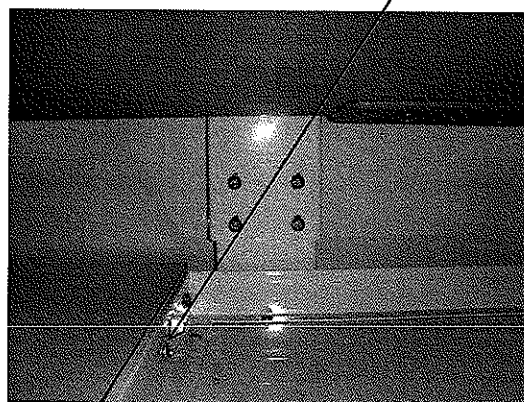


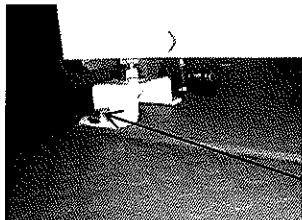
写真3-2

2) 冷蔵ショーケースの取外し

- ①床の固定ボルトを取外します。
- ②ボデーサイド固定ボルトを取外します。
- ③天井固定ボルトを取外します。
- ④冷蔵ショーケースの廃却は専門業者にご依頼下さい。

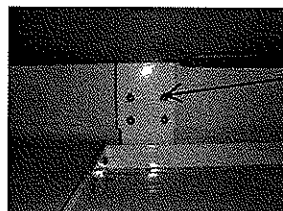
写真3-3

写真3-4



床固定ボルト

写真3-3



天井固定ボルト

写真3-4

3) 商品陳列棚(鉄製)

- ①各固定ボルトを取外す。

写真3-5

外側固定ボルト
底面固定ボルト

中央固定ボルト

床固定ボルト

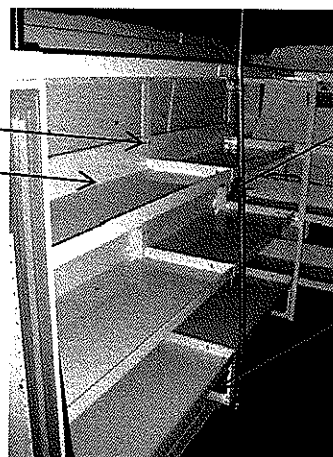


写真3-5

4) 放送設備の取外し

- ①スピーカーはボルトを取り外します。
- ②アンプはインスタ中央に有りバラシて取り外します。

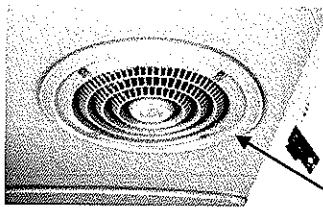
※電装部品は水銀等環境負荷物質が使用されている場合があります

5)換気扇の取外し

①換気扇は固定ビスと接着を剥がして下さい。

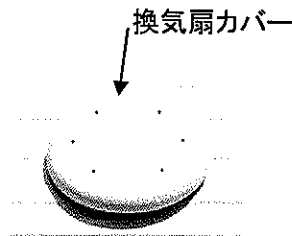
写真3-6

写真3-7



換気扇室内側

写真3-6



換気扇カバー

写真3-7

6)室内蛍光灯の取外し

①蛍光灯前後のカバー固定ビスを取外し、アクリルカバーを取外します。

②本体固定ビスを取外します。



写真3-8

7)レジテーブルの取外し

①レジテーブル底部の固定ボルトを取外します。

②レジテーブル前後の固定金具を、取外します。

写真3-9

写真3-10

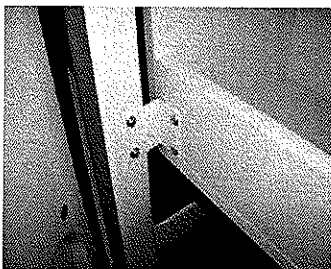


写真3-9

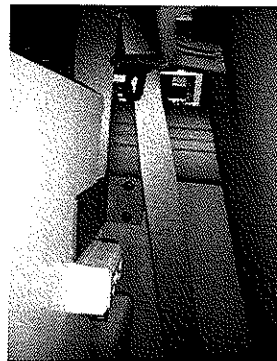


写真3-10

お問合わせ先

株式会社 オートワークス京都

コンバージョン事業部 京都事業所 技術グループ

〒 611-0033

京都府宇治市大久保町西ノ端1番地1