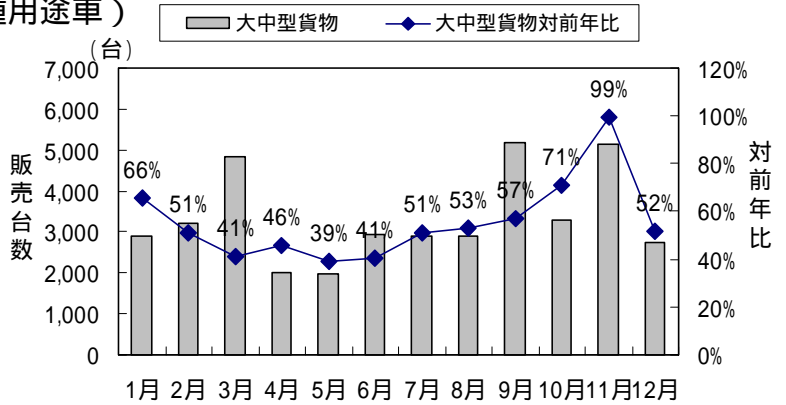
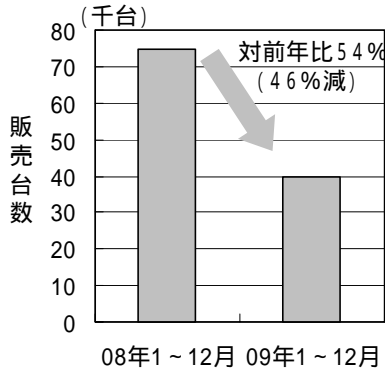


2010.01.14

(社)日本自動車車体工業会
事務局

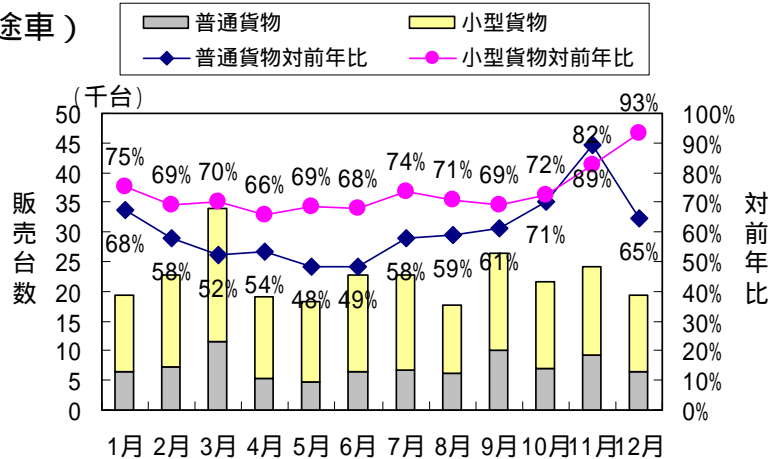
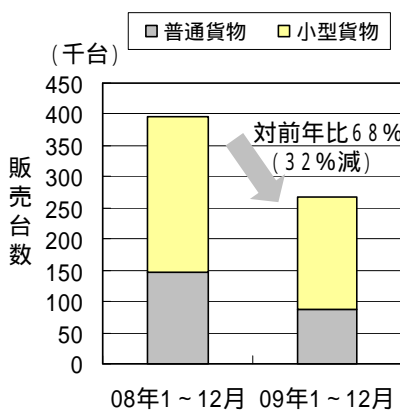
2009年 国内商用車販売状況

1. 大中型貨物自動車 (含む特種用途車)



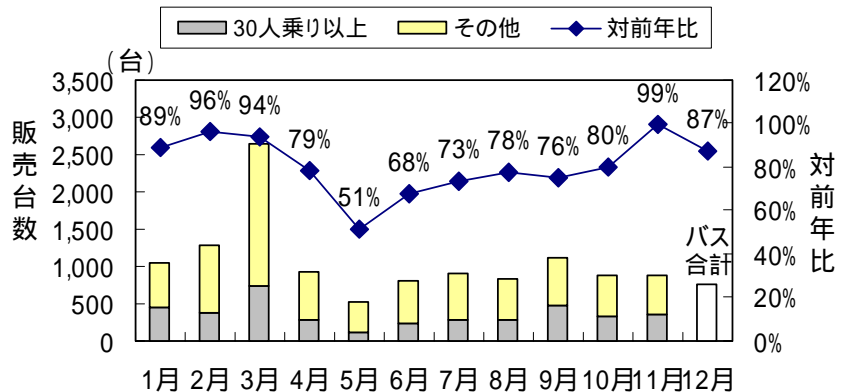
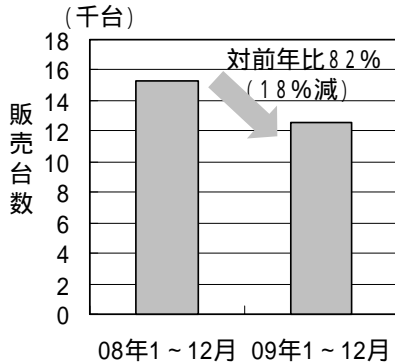
- ・ '09年販売台数は対前年比54%の大幅減となった。7月以降は回復傾向が続き、11月は対前年比99%にまで回復 ('07年比77%) したが、12月は52% ('07年比40%) となった。
- ・ 11月の増加は環境対応車への補助金制度の終了発表による駆け込み需要と推定。

2. 貨物自動車全体 (含む特種用途車)



- ・ '09年販売台数は対前年比68% (普通60%、小型72%) となった。
- ・ 直近3ヶ月の状況は、小型貨物車については回復傾向が続いており、12月には93%まで回復 ('07年比76%) しているが、普通貨物車については11月の反動で65%まで急落した。

3. バス



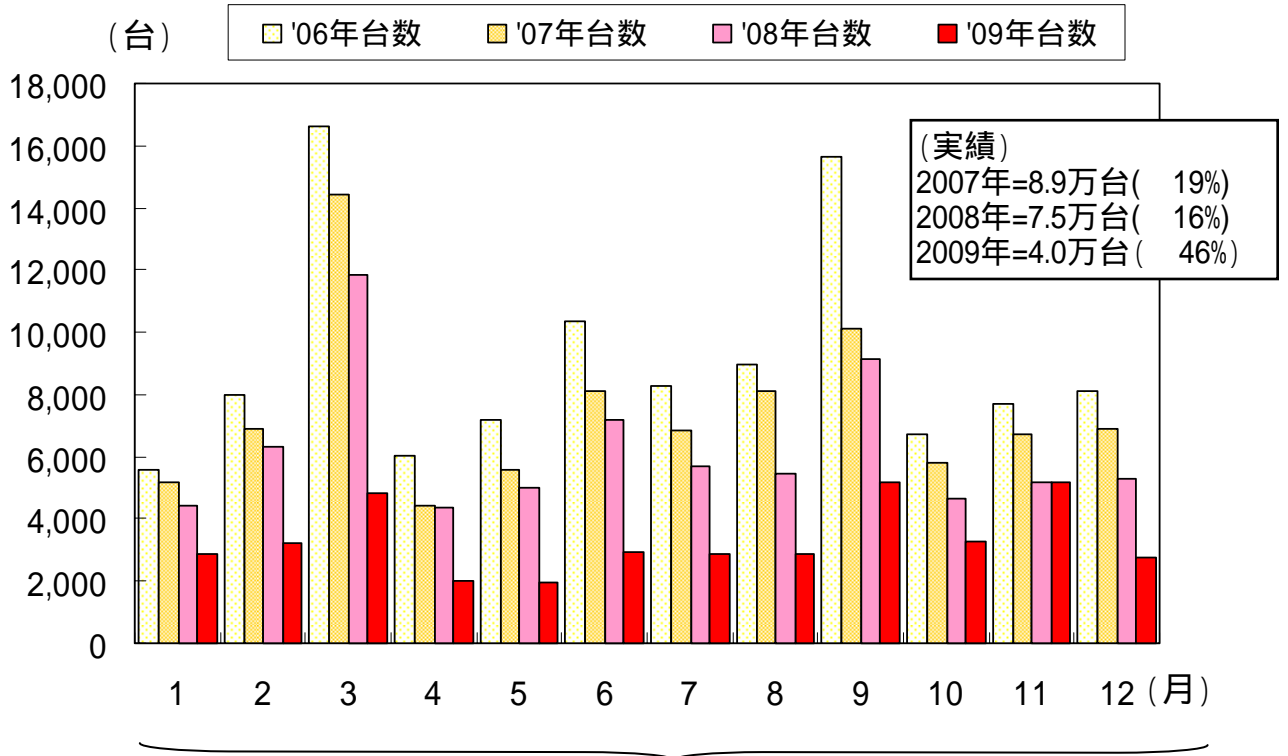
- ・ '09年販売台数は、対前年比82% ('07年比81%) となった。
- ・ 直近3ヶ月の状況は、対前年比80%以上で推移しており、11月は99% ('07年比100%) となったが、12月は貨物車同様反動で減少したと推定。また、10月以降は警察向け車両の増加による一時的な増加要因もあった。

(ご参考)

大中型貨物自動車の販売台数推移

'09年3月以降は対前年比で50%以上の大幅な減少が継続している。
ピークの'90年度に対し、'08年度販売台数は約1/3まで減少。'06年度から連続4年の減少見込み。

1. '06年以降の月度販売台数推移



2009年

1月= 34% 2月= 49% 3月= 59% 4月= 54% 5月= 61% 6月= 59%
7月= 49% 8月= 47% 9月= 43% 10月= 29% 11月= 1% 12月= 46%

2. 長期販売台数推移

