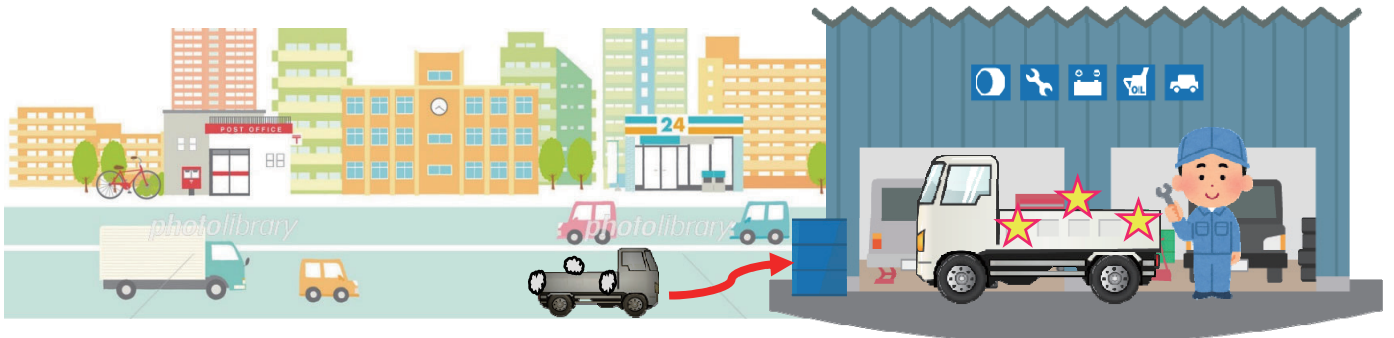


平ボデー車安全ニュース

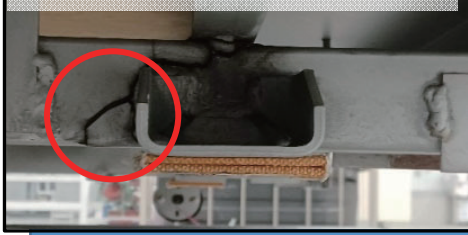
<平ボデー車メンテナンス編>

<平ボデー車のメンテナンスについて>

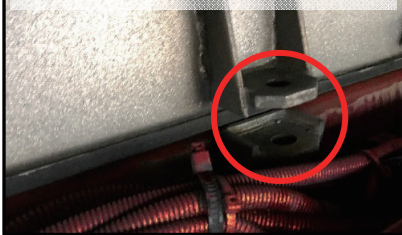
トラックのメンテナンス不足による事故は毎年発生しています。特に腐食やボルトのゆるみ等を起因とした部品の脱落によって高速道路等での痛ましい事故も発生しています。平ボデー車は簡易な構造であり、機構的に壊れる部分は少ない為あまりメンテナンスについて語られることは少なかったですが、簡易な構造ゆえに永くご使用いただけるようにメンテナンスのポイントをまとめてみました。



縦根太対向ブラケット部割れ



対向ブラケットボルト脱落



シャシスペーサーずれ



長期間メンテナンスをしていないとこんな風になってしまいますよ・・・(+_+)

根太連結ピース割れ



床板剥がれ・浮き



床板抜け・腐り



さび・腐食



- ・重機運搬車の可動部分ヘグリスアップを怠ったため、腐食し稼働しなくなったり・・・
- ・融雪剤散布してある道路を通過した後、洗車をしなかったため早期に腐食が始まったり・・・
- ・ボルト類の増締めやゆるみ確認をしなかったため、部品が脱落したり・・・
- ・床板が腐って抜けてしまったり・・・等、車検を受けているだけでは見てもらえない場所も多数あります！

メンテナンスを行わずに使用し続けると、荷物を破損させたり部品の落下などを起こすことがあります。

